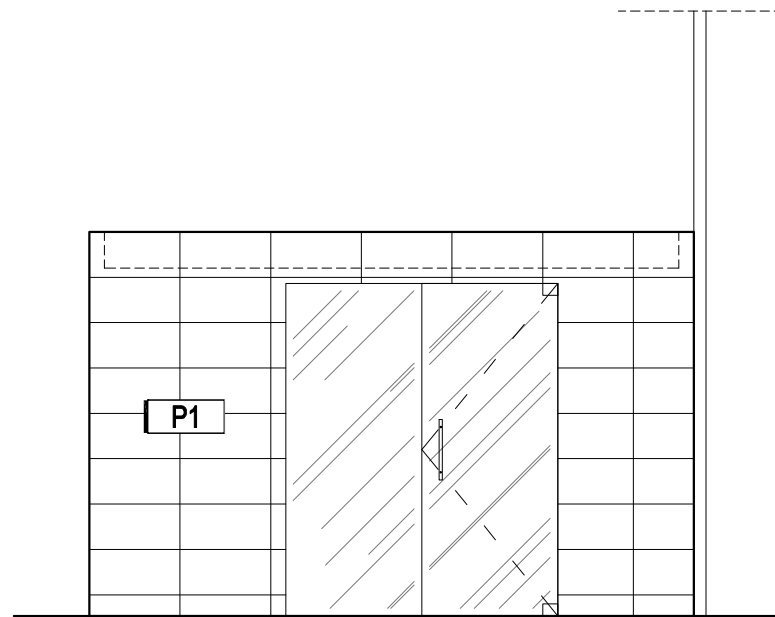
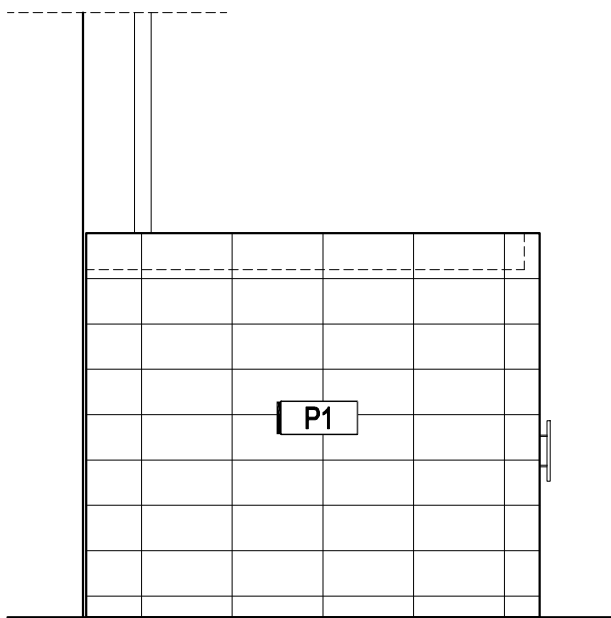


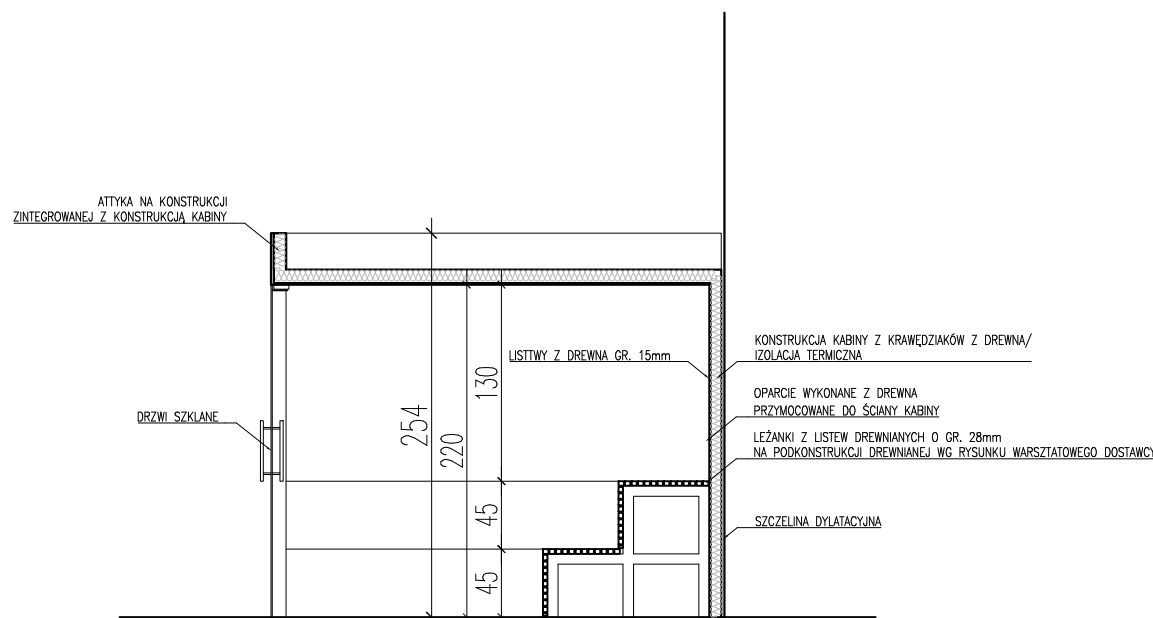
WIDOK A



WIDOK B



WIDOK C

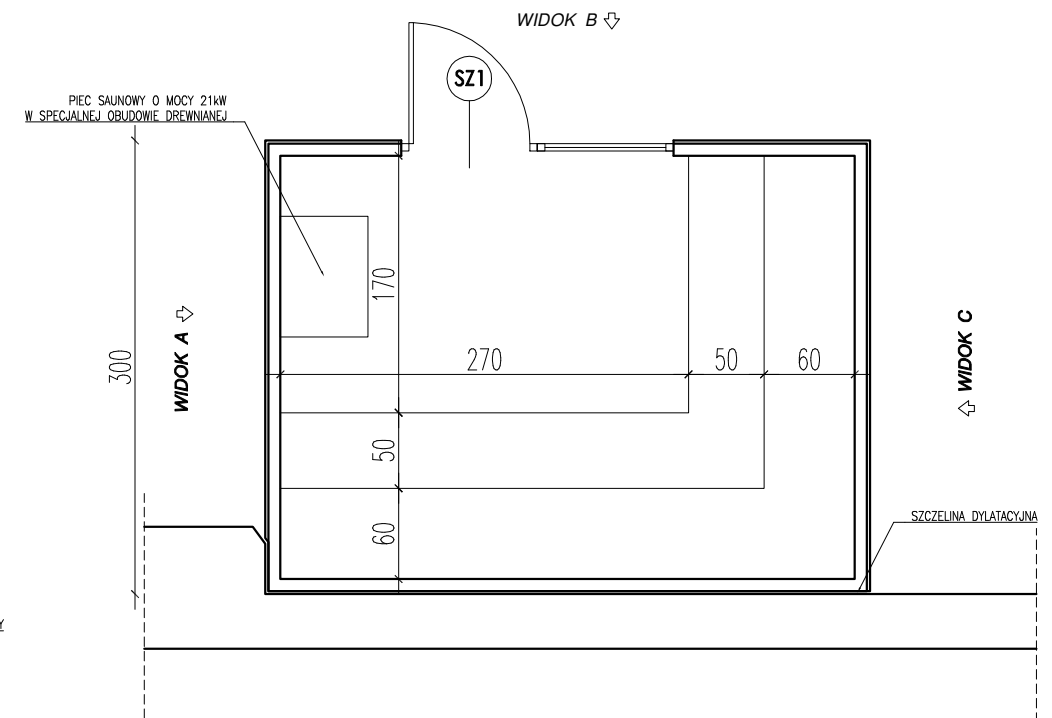
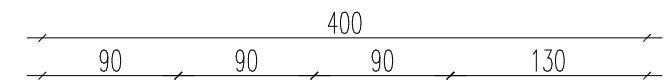


PRZEKRÓJ A-A


RODZAJE PŁYTEK



PŁYTKA ŚCIENNA I PODŁOGOWA, KOLOR BIAŁO-SZARY,
WYGLĄD – "FAKTURA BETON", WYMIAR 30x60cm



9. SAUNA FIŃSKA

<div></div> <div>PRACOWNIA ARCHITEKTONICZNA Piotr Dominiczak</div>		PROJEKT WYKONAWCZY	
PRZEBUDOWA I MODERNIZACJA BASENU MILLENIUM		data: IV 2025	
INWESTOR	MIEJSKI OŚRODEK SPORTU I REKREACJI w KOŁOBRZEGU ul. Łopuskiego 28	rys. nr W.15	
LOKALIZACJA	BASEN MILENIUM w KOŁOBRZEGU ul. Łopuskiego		
SAUNA FIŃSKA		skala 1:50	
BRANŻA	ARCHITEKTURA		
PROJEKTANT	mgr inż. arch. Piotr Dominiczak UAN-7342-98/92		
OPRACOWANIE	inż. arch. Szymon Kowalski		